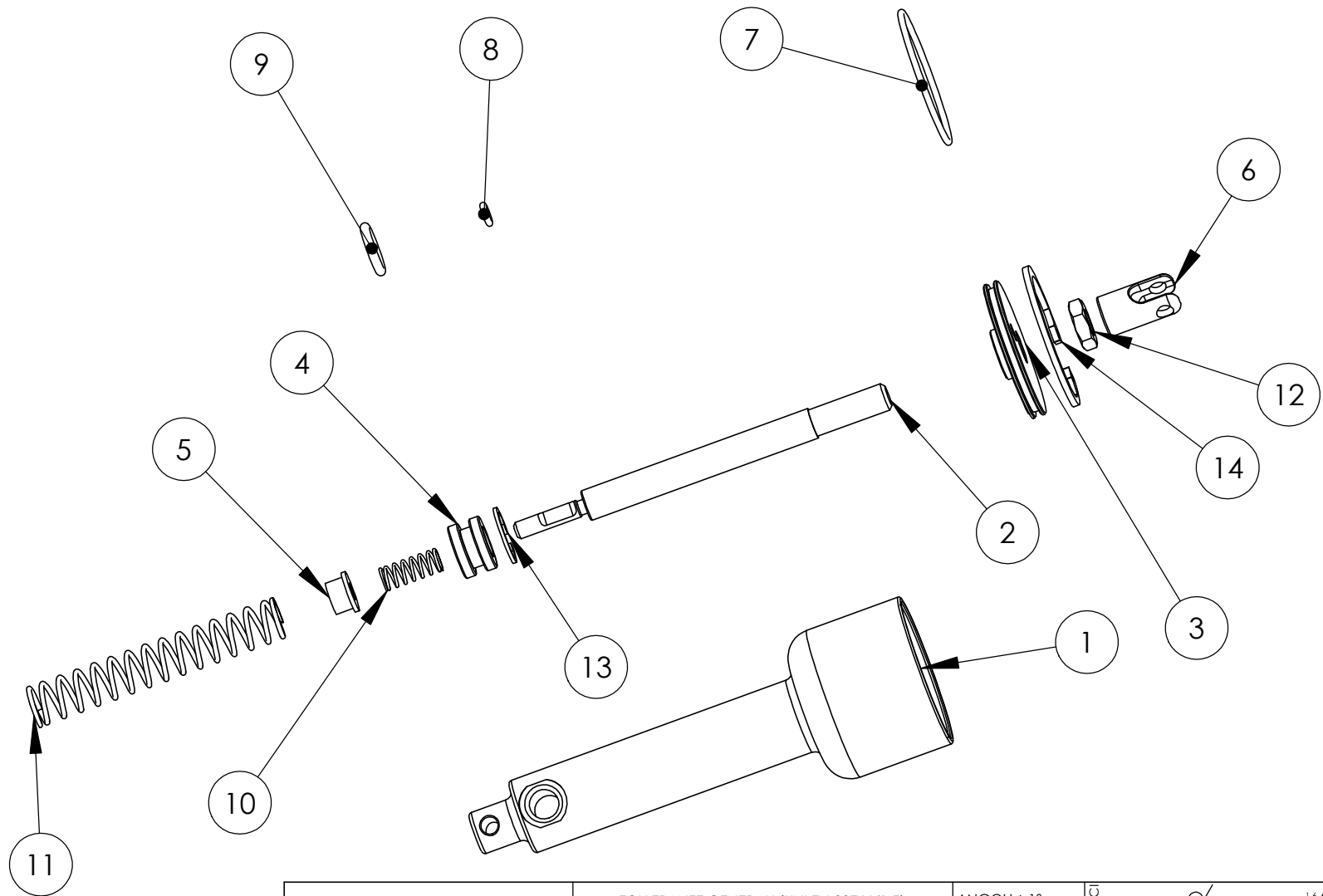




Num. articolo	Num. parte	Descrizione	Quantità
1	010201201 REVO	CORPO POMPA VERTICALE	1
2	010201202 REVO	ASTINA PER POMPA FRENO VERTICALE	1
3	010201203 REV1	TAPPO SUPERIORE PER POMPA FRENO VERTICALE	1
4	010201204 REVO	PISTONE PER POMPA FRENO VERTICALE	1
5	010201205 REVO	GHIERA DI CHIUSURA PER POMPA FRENO VERTICALE	1
6	010201206 REVO	FORCELLA PER POMPA FRENO VERTICALE	1
7	OR 2150		1
8	OR 2015	OR 2015 NBR PER POMPA 100 E 200. E BL. PARCH.	1
9	OR 3043		1
10	MOLLA 010201214 REVO	MOLLA D 7 x 15,60 6 SPIRE FILO 0,80 POMPA UNIV.	1
11	MOLLA 010201107 REVO	MOLLA D. 12.3 X100.7 14 SPIRE FILO 1.4 POMPA UNIV.	1
12	B18.2.4.5M - Hex jam nut, M8 x 1 -D-N		1
13	Circlip DIN 472 - 16 x 1		1
14	Circlip DIN 472 - 40 x 1.75		1



 <p>di Marchini Alberto &amp; c. sas fraz. Roccapietra Reg. Pomarolo 13019 Varallo Sesia (vc) - Italy</p>	TOLLERANZE GENERALI (UNI EN 22766/1-F)		ANGOLI ± 1°		
	DA 0.5 FINO A 6 = ± 0.05 OLTRE 30 FINO A 120 = ± 0.15		SMUSSI 0.25 X 45°		
	OLTRE 6 FINO A 30 = ± 0.1 OLTRE 120 FINO 400 = ± 0.2		RAGGI 0.25	SUPERFICI	
	MATERIALE		TRATTAMENTO		
DATA 10/11/2006	ASSIEME				
RED. M.Grossini	POMPA FRENO VERTICALE				
VERIF. A.Marchini	COMPONENTE				
APPR. A.Marchini					
IL PRESENTE DISEGNO A TERMINI DI LEGGE NON PUO' ESSERE RIPRODOTTO O RESO PUBBLICO SENZA LA NOSTRA APPROVAZIONE		FORM. A4	SCALA 1:2	PART NUMBER 010201200 REVO	Foglio n.